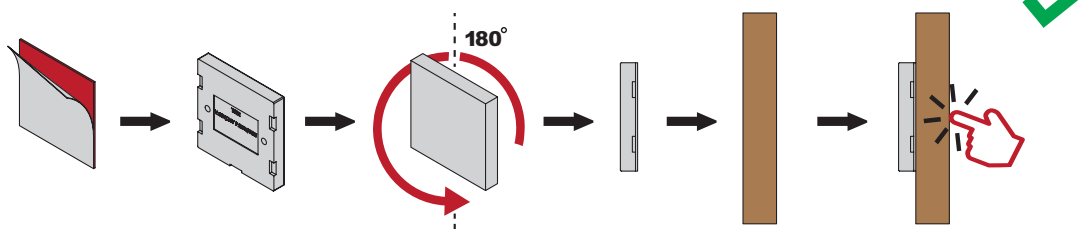


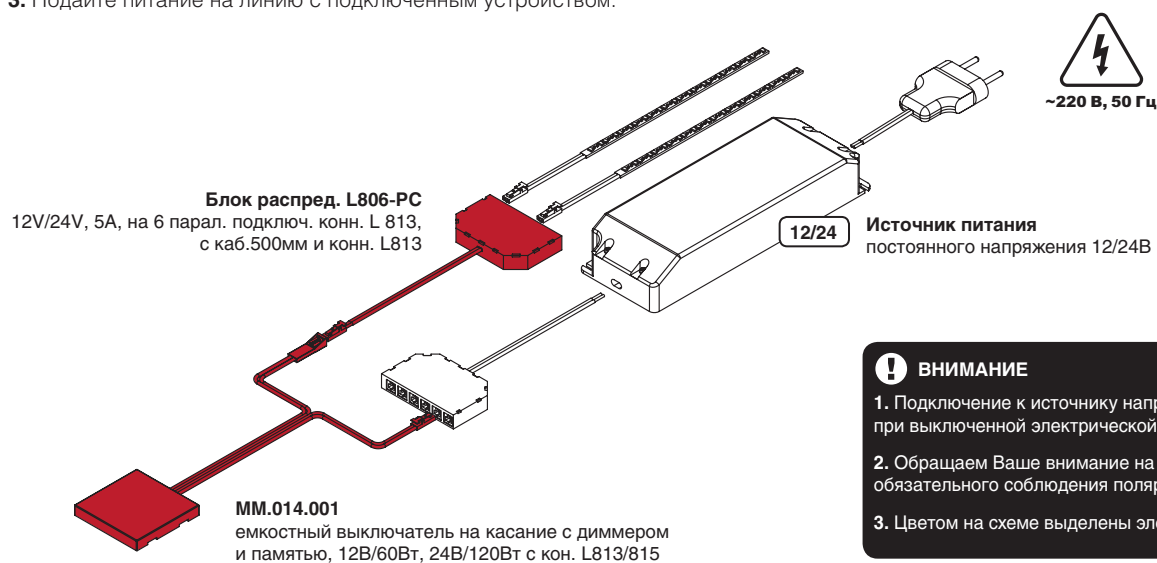
УСТАНОВКА

1. Извлеките выключатель из упаковки и убедитесь в отсутствии механических повреждений.
2. Установите выключатель в желаемом месте.



ПОДКЛЮЧЕНИЕ

1. Подключите выключатель к источнику питания и к источнику света.
2. Перед включением убедитесь в правильности сборки схемы, отсутствии коротких замыканий в цепи.
3. Подайте питание на линию с подключенным устройством.



ВНИМАНИЕ

1. Подключение к источнику напряжения производить только при выключенной электрической сети.
2. Обращаем Ваше внимание на необходимость обязательного соблюдения полярности при подкл. проводов.
3. Цветом на схеме выделены элементы комплекта поставки.

1. Сенсорные выключатели требовательны к качеству источника питания. Перед покупкой источника питания обязательно проконсультируйтесь с нашим менеджером. Менеджер подберет Вам источник питания, который гарантированно будет совместим с выбранным Вами датчиком. Неправильный выбор источника питания может повлечь за собой выход датчика из строя (это не гарантийный случай).
2. Потребляемая мощность светодиодного источника света не должна превышать допустимую мощность сенсорного выключателя. Превышение максимально допустимой мощности приводит к выходу из строя сенсорного выключателя.
3. Обращаем ваше внимание на необходимость обязательного соблюдения полярности при подключении проводов.

АКСЕССУАРЫ



KIT.SNP30-12.36.1.0
30Вт, 200-240В/12В с блоком распред. парал. подключ. для кон-ра L813 и проводом сетевым



KIT.SNP50-12.36.1.0
50Вт, 200-240В/12В с блоком распред. парал. подключ. для кон-ра L813 и проводом сетевым



KIT.SS75-12.36.1.0
75Вт, 200-240В/12В с блоком распред. парал. подключ. для кон-ра L813 и проводом сетевым



HW.010.028
блок распред. L806-6, 12V/24V, 7A, для конн. L813 на 6 парал. подключ., с каб.200 мм.



HW.010.024
переходник L100 мм с коннектора L822 на коннектор L813



M-CON08.200.083
кон.сетевой, для LED лент шир. 8 мм, с пров. 2 м. и кон. L813, 12V/24V, max. 3A



HW.010.033
пров. соед. 2x0.50mm², 12V, max. 5A, 2000 мм с коннектором L813

